



Caratteristiche tecniche,
dotazioni, optional e dati dimensionali



VMR2-S

VOMERE SGOMBRANEVE

DOTAZIONI



Posizione di lavoro 1
CUNEO



Posizione di lavoro 2
CUCCHIAIO



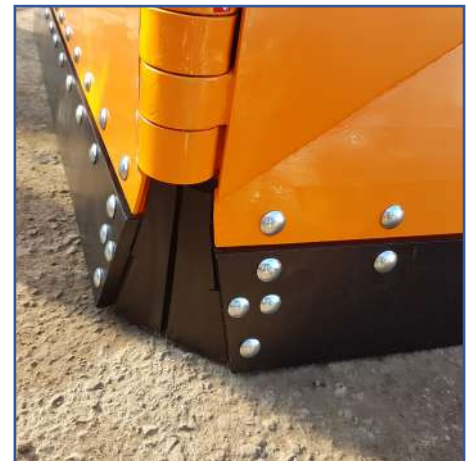
Posizione di lavoro 3
LAMA DX



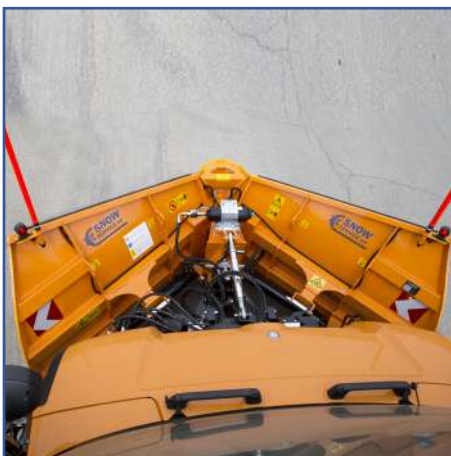
Posizione di lavoro 4
LAMA SX



Sistema antiurto sui coltelli inferiori
tramite paracolpi in poliuretano



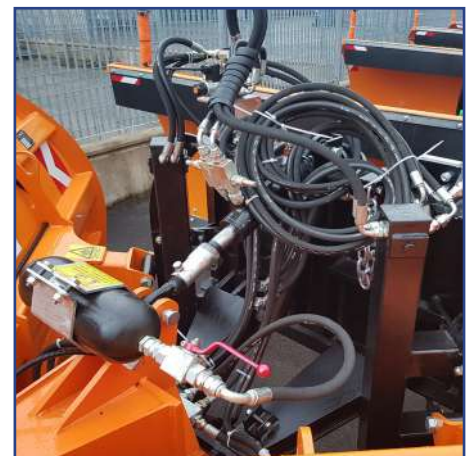
Sistema antiurto sulla punta
tramite paracolpi



Angolo di lavoro
in posizione a "V" 45°



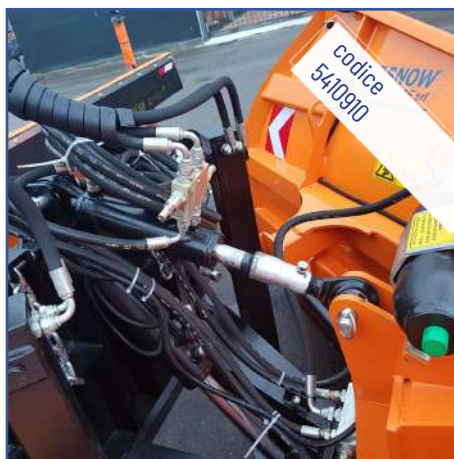
Fermi di battuta laterali



Accumulatore di azoto
per assorbimento urti laterali

VOMERE SGOMBRANEVE VMR2-S

OPTIONAL



Cilindro idraulico a doppio effetto (optional) per regolazione automatica incidenza e per assorbimento urti frontali (serve 4° via idraulica)



Centralina elettroidraulica (optional) a 24 V con cavo e pulsantiera (6+1 vie oppure 8 + 1 vie) da abbinare al codice 5410910



Coppia di fari supplementari montati su contropiastra DIN



Luci d'ingombro a led



Coltello in caucciù (250 x 50)



Gomma paraspruzzi superiore (optional)



Coppia di slitte regolabili in altezza

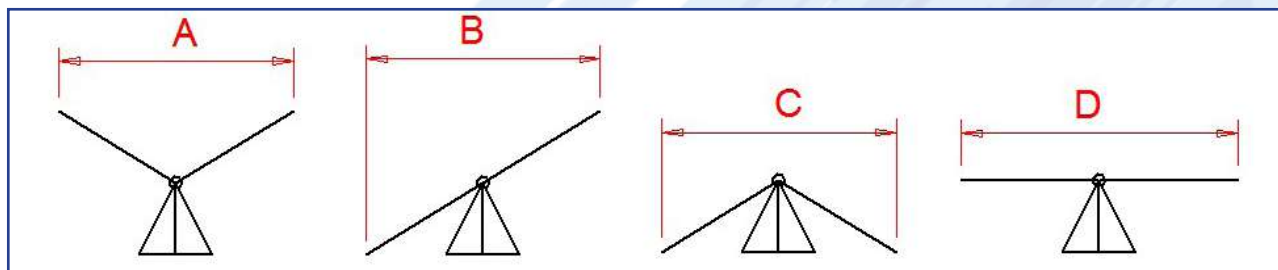


Attacco al sollevatore 3 punti da imbullonare alla contropiastra DIN



Attacco per macchina operatrice (pala gommatata, terna) da imbullonare alla contropiastra DIN

SCHEDA TECNICA



CARATTERISTICHE DI BASE

CODICE	MODELLO	PESO (kg)	ALTEZZA (mm)		INGOMBRI IN FASE DI LAVORO (mt)			
			CON CENTRALINA	in punta	estremità ali	a CUCCHIAIO (A)	a LAMA (B)	a VOMERE (C)
5030980	VMR2-S MT. 2,20	600 660	750	900	2,2	2,34	2,25	3,07
5030990	VMR2-S MT. 2,40	800 860	890	1330	2,4	2,54	2,45	3,52
5031000	VMR2-S MT. 2,60	1000 1060	1040	1360	2,6	2,74	2,65	3,67
5031010	VMR2-S MT. 2,90	1200 1260	1040	1400	2,9	3,04	2,95	4,20

N.B. tolleranza su peso e dimensioni + 3%

1. Classificazione/Caratteristiche costruttive

Vomere sgombraneve per alto innevamento, abbinabile preferibilmente ad autocarri con PTT > 100 q.li, trattori agricoli con potenza superiore a 90 cv e peso > 45 q.li, terne o pale gommate con potenza ≥ 90 hp.

Vomere sgombraneve a geometria variabile, costruito interamente in acciaio ad elevate caratteristiche meccaniche e contro-piastra ad aggancio rapido conforme alla Normativa DIN 76060/A. Perno centrale in acciaio ad alta resistenza alla quale sono incernierate le ali laterali, tramite n°6 cerniere in Hardox. Incidenza (angolo di beccheggio longitudinale) regolabile tramite sistema meccanico - manuale (terzo punto superiore) oppure, a richiesta, tramite sistema automatico - idraulico. Battute meccaniche di fine-corsa nelle posizioni di massima inclinazione (a tutela dei cilindri idraulici per la movimentazione delle ali). Sistema antiurto costituito da accumulatore di azoto inserito sul circuito idraulico dei cilindri destinati alla movimentazione delle ali, in abbinamento a valvole di sovrappressione ed a paracolpi inferiori in materiale plastico alla quale sono fissati i coltelli di raschiamento. Sistema meccanico di accoppiamento della contro-piastra con il corpo centrale, che consente un angolo di beccheggio trasversale di ± 5°, con bloccaggio automatico orizzontale dell'attrezzo sollevato da terra, in trasferimento. Verniciata a forno, con speciale trattamento antiruggine e smalto finale RAL 2011 (arancio). Tubazioni R2 con raccorderia e innesti rapidi unificati. Il vomere può assumere la posizione di cuneo (angolo ali 90°), di lama inclinata tutta a dx o sx (angolo 45°) e di cuneo inverso (cucchiaio) con angolo interno di 40°, oltre a tutte le posizioni intermedie.

2. Funzionamento e comandi per la movimentazione

Funzionamento idraulico, con cilindri idraulici a doppio effetto per la movimentazione indipendente delle singole ali e per il sollevamento/abbassamento. Movimentazione tramite pulsantiera elettrica con cavo di adeguata lunghezza, abbinata alla centralina elettroidraulica. In alternativa, comandi già presenti sul mezzo qualora dotato di apposito impianto idraulico (es. trattore agricolo).

3. Fonti di energia

Centralina elettroidraulica a 24 Volt installabile, a richiesta (optional), sull'attrezzo sgombraneve. In alternativa, apposito impianto idraulico realizzato sul mezzo di spinta (occorrono 3 distributori a doppio effetto di uno dotato di posizione flottante).

4. Accessori versione base

Bandierine, accumulatore di azoto, tirante superiore regolabile (3° punto), coltello raschiante in acciaio antiusura, sistema antiurto tramite paracolpi inferiori.

SNOW SERVICE S.R.L.

Via dell' Industria, 34 - 41013, Castelfranco Emilia (MO), ITALIA
Località: Piumazzo

www.snowservesrl.com
info@snowservesrl.com



MADE-IN-ITALY

Tel. +39 059 931483
Fax +39 059 934307