



Caratteristiche tecniche,  
dotazioni, optional e dati dimensionali



# BLT 8000

## BRACCIO LAVA TUNNEL

**DOTAZIONI**



**Accumulatore di azoto e valvola di blocco sui cilindri**



**Accumulatori di azoto sui cilindri idraulici per evitare danni dovuti agli urti**



**Attacco DIN**



**Blocco idraulico proporzionale**

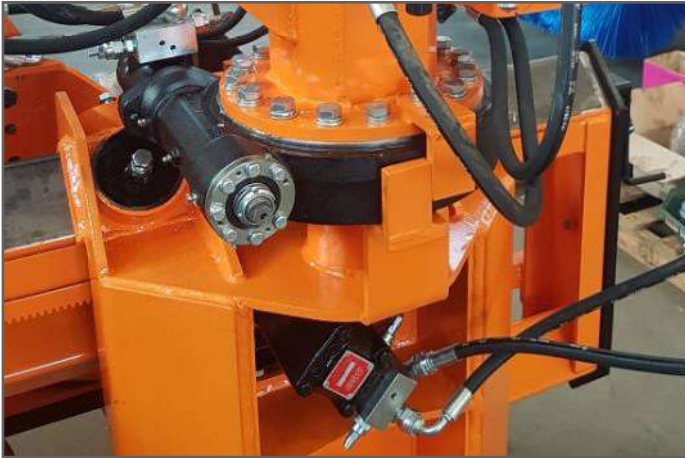


**Cilindri idraulici con valvole di blocco**



**Guida scorrimento**

# BRACCIO LAVA TUNNEL BLT 8000



**Motore idraulico per traslazione laterale**



**N. 2 barre in acciaio con ugelli intercambiabili**



**N. 4 ruote regolabili per protezione testata lavaggio**



**N. 8 guide di scorrimento in polizene regolabili per traslazione**



**Motore idraulico per rotazione spazzola**



**Piedi di parcheggio**



**Pulsantiera di comando elettronica con joystick**



**Ralla idraulica per rotazione braccio**



**Ralla idraulica per rotazione testata**



**Rotazione testata**



**Spazzola di pulizia (D 1000 mm, L 1800 mm)**



**Traslazione laterale idraulica DX SX**

# BRACCIO LAVA TUNNEL BLT 8000

## OPTIONAL



Barra con testine rotanti ad alta pressione



Barra con testine rotanti



Barra ausiliaria per spruzzare detergente



Barra di lavaggio con ugelli rotanti (lunghezza 4 mt)



Ruote idrauliche per controllo oscillazione autocarro



Telaio bloccaggio assali per MB UNIMOG

## FOTO GALLERY



# BRACCIO LAVA TUNNEL BLT 8000



## DOTAZIONI MODULO POSTERIORE



**Cisterna da 2000/3000/4000/5000 Lt per acqua + cisterna ausiliaria (capacità 500 LT per detergente)**



**Cisterna in vetroresina di forma ovale (capacità disponibili 4000 LT, 5000 LT, 6000 LT, 7000 LT, 8500 LT, 10000 LT)**



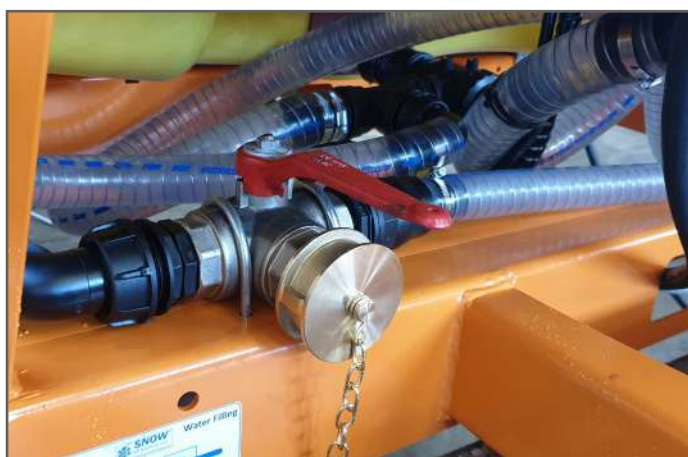
**Cisterna in vetroresina forma parallelepipedica con pareti interne frangiflutti (cap. disp. 2000 LT, 3000 LT, 4000 LT, 5000 LT)**



**Pompa ad alta pressione a funzionamento idraulico**



**Pulsantiera di comando elettronica**



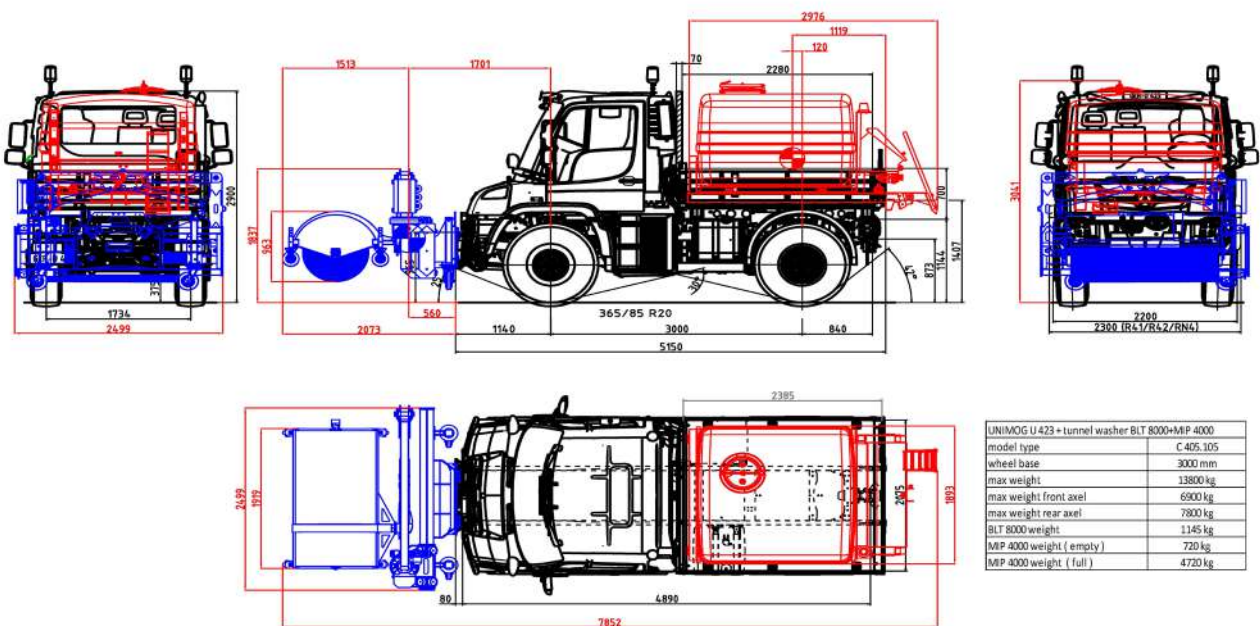
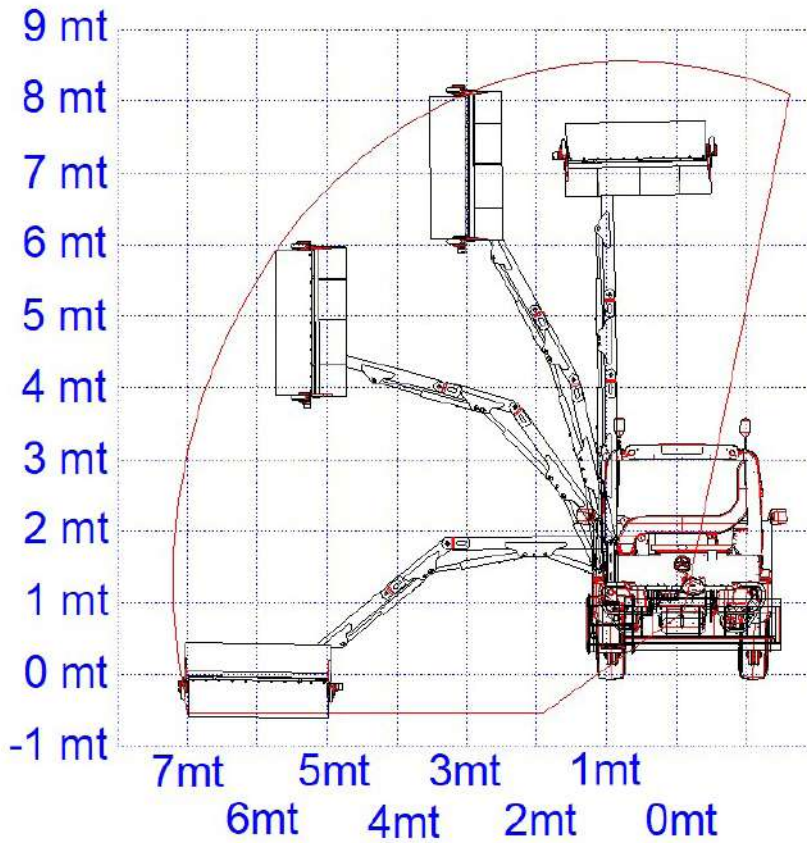
**Valvola manuale con raccordo UNI-STORZ per riempimento/svuotamento cisterna**



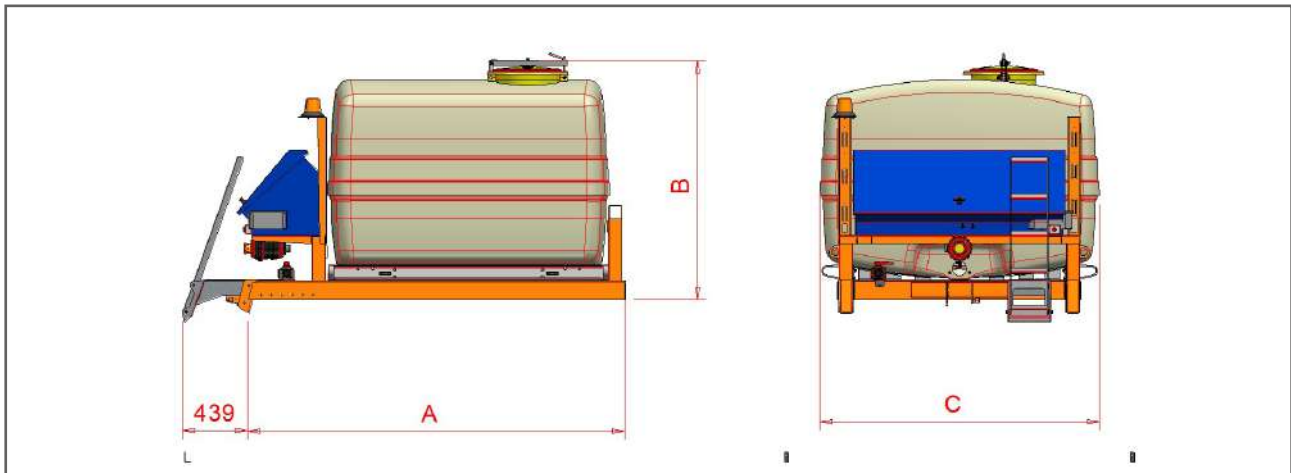
# BRACCIO LAVA TUNNEL BLT 8000

## FOTO GALLERY MODULO POSTERIORE

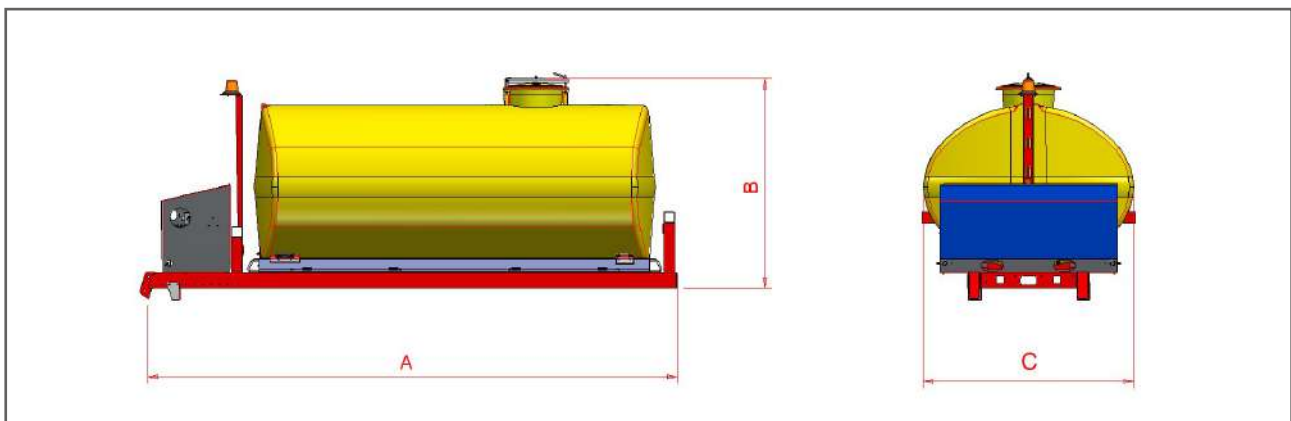




# BRACCIO LAVA TUNNEL BLT 8000

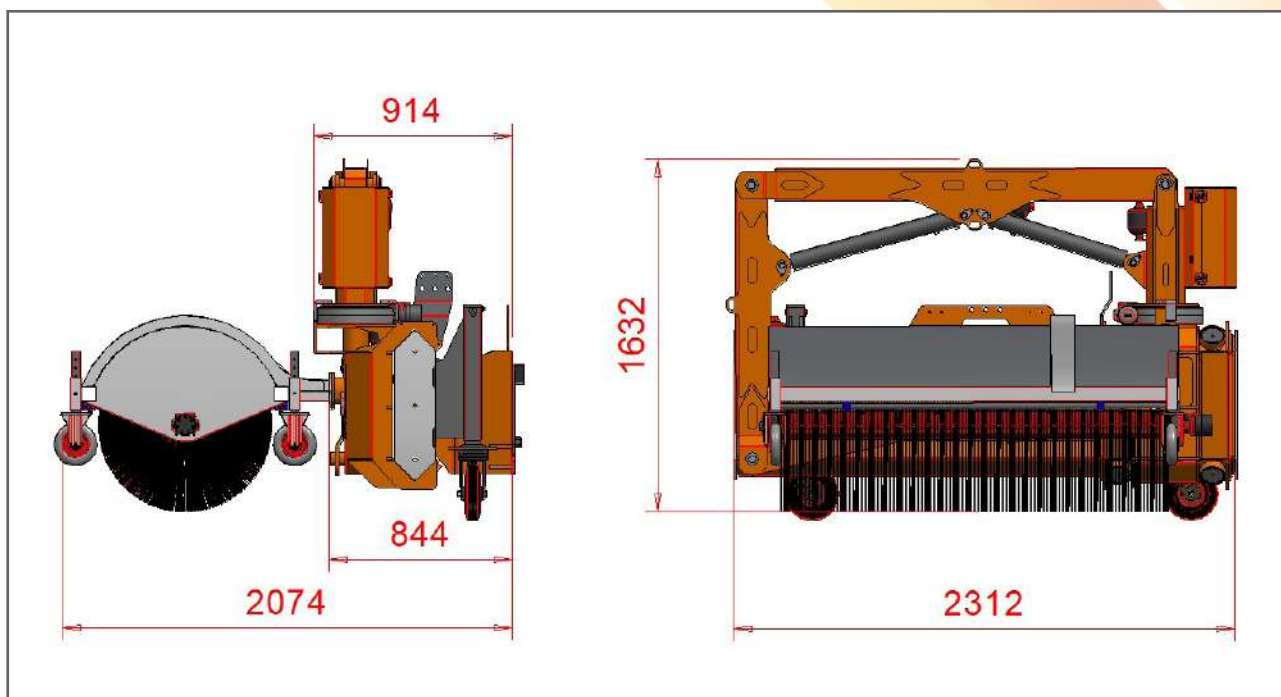


CODICE	MODELLO	A	B	C	PESO (VUOTO)
5041130	MIP 2000 LT P	2500 mm	1500 mm	1900 mm	730 Kg
5041140	MIP 3000 LT P	2500 mm	1600 mm	1900 mm	940 Kg
5041150	MIP 4000 LT P	2550 mm	1750 mm	1900 mm	970 Kg
5041160	MIP 5000 LT P	2950 mm	1750 mm	1900 mm	1030 Kg



CODICE	MODELLO	A	B	C	PESO (VUOTO)
5041170	MIP 4000 LT O	4500 mm	1580 mm	1800 mm	830 Kg
5041180	MIP 5000 LT O	4500 mm	1720 mm	1800 mm	910 Kg
5041190	MIP 6000 LT O	4500 mm	1900 mm	1800 mm	980 Kg
5041200	MIP 7000 LT O	5200 mm	1900 mm	1900 mm	1100 Kg
5041210	MIP 8500 LT O	5400 mm	2020 mm	1900 mm	1160 Kg
5041220	MIP 10000 LT O	6000 mm	2020 mm	2000 mm	1250 Kg

## SCHEMA TECNICA



### 1. Descrizione

Braccio snodato idraulico costruito in acciaio ad alte caratteristiche meccaniche per mantenere un buon compromesso peso/robustezza. Il braccio snodato BLT 8000 è dotato di contropiastra di aggancio DIN 76060 A/B ed è completamente snodato in tutti i suoi movimenti, funziona idraulicamente (tramite impianto idraulico del mezzo) ed è comandato da una pulsantiera di comando con joystick da installare in cabina. Il braccio BLT 8000 può lavorare sia sul lato destro che sul lato sinistro senza alcuna limitazione, grazie alla traslazione laterale dx-sx idraulica il braccio consente di raggiungere anche i punti più difficili mantenendo sempre una grande maneggevolezza. Il braccio BLT 8000 è composto da una parte fissa (contropiastra da agganciare al mezzo), da una slitta (traslazione dx-sx) alla quale sono collegati tre bracci snodati movimentati idraulicamente, sull'ultimo braccio è installata una ralla rotante idraulica per la rotazione della spazzola/barra di lavaggio. Il braccio BLT 8000 può essere fornito con spazzola di lavaggio di larghezza 1800 mm o con barra/e di lavaggio ad alta pressione con speciali testine rotanti.

### 2. Campi di applicazione

L'attrezzatura BLT 8000 è progettata principalmente per il lavaggio di gallerie, pareti fono assorbenti, pareti verticali, vetrate e cartelli stradali.

### 3. Note

Municipal Tech srl fornisce un servizio di customizzazione progettando e costruendo in funzione delle specifiche richieste del cliente.

## MUNICIPAL TECH S.R.L.

Via dell' Industria, 34 - 41013, Castelfranco Emilia (MO), ITALIA  
Località: Piumazzo

[www.municipaltech.it](http://www.municipaltech.it)  
[info@municipaltech.it](mailto:info@municipaltech.it)



MADE-IN-ITALY

Tel. +39 059 931483  
Fax +39 059 934307